

Fetor

Legendarny producent
ciągników od 1946 roku.

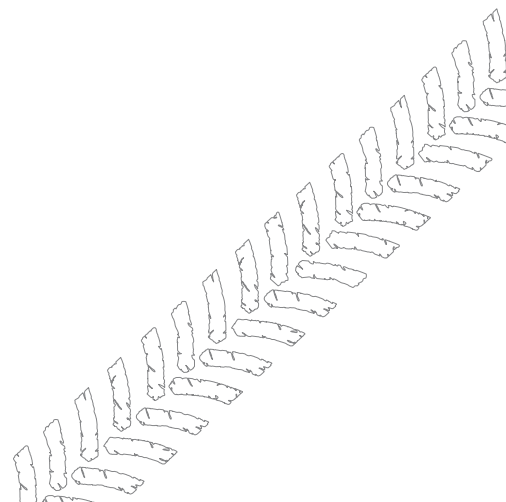


Nowa seria modelowa 6

Całkowicie nowa seria z uwagi na **parametry techniczne oraz komfort** umożliwi maksymalne wykorzystanie ciągnika przy najbardziej wymagających pracach.

Seria 6 będzie dysponowała nową skrzynią biegów, wyższą nośnością, nowym 4 cylindrowym silnikiem o mocy maksymalnej aż **171 KM** i nowymi elementami sterującymi. Dzięki temu będziesz mógł pracować szybciej, efektywniej i łatwiej niż kiedykolwiek wcześniej.

Z tym ciągnikiem będziesz mógł wykonać najtrudniejsze zadania...



Dane techniczne

SERIA MODELOWA 6	JEDNOSTKI	
SILNIK		
Typ	-	Deutz 4.1 Stage V
Moc maksymalna (ECE R 120)	kw/hp	96-126/131-171
Maksymalny moment	Nm	564-699
SKRZYNIA BIEGÓW		
Typ	-	ZF TPT 16 POWERSHIFT
Ilość biegów do przodu/do tyłu	-	30/15
Ilość biegów do przodu/do tyłu z biegami pełzającymi	-	54/27
Ilość stopni włączanych pod obciążeniem (przód/tył)	-	6°/3°
Prędkość maksymalna	km/h	40 ECO
WAŁEK ODBIORU MOCY WOM		
Obroty tylnego WOM	min-1	540/E/1000/E
Obroty przedniego	min-1	1000
HYDRAULIKA		
Pompa osiowa	l/min	120
Udźwig tylnego TUZ	kg	7200
Udźwig przedniego TUZ	kg	3500
Mechanicznie sterowane obwody hydrauliczne	-	4
Dodatkowe przednie obwody hydrauliczne	-	max. 2
Power beyond	-	○
UKŁAD ELEKTRYCZNY		
Napięcie	V	12
Alternator	V/A	14/200
Złącze 3 polowe	-	●
Złącze 7 polowe (11786)	-	●
ISOBUS (11783)	-	○
Terminal uniwersalny	-	○
PODWOZIE		
Układ napędowy	-	4WD
Przednia oś napędowa	-	stała/amortyzowana
DMC	kg	11500
Maksymalne obciążenie osi tylnej	kg	8500
POZOSTAŁE PARAMETRY		
Mechaniczna amortyzacja kabiny	-	●
Klimatyzacja	-	●
Amortyzacja pneumatyczna fotela kierowcy	-	○
Siedzenie pasażera	-	●
Radioodtwarzacz z głośnikami	-	●
Funkcja Coming Home	-	○
Ogrzewane lusterka zewnętrzne	-	○
Reflektory robocze LED	-	○